

## Implantation Light

Version :

Scale :

Printed : 16/11/2010 13:12

## Gelats

Qty	Ref	Size
4	204	PAR
3	134	PAR
2	O17	PC 650
1	O17	PAR
2	201	PC 650
2	201	PAR
2	200	PAR
2	152	Cycliode 1KW

## Projecteurs

- 5 PC 650W + Platine
- 1 Découpe Juliat 614SX + Platine
- 12 PAR 64 CP62
- 4 Horiziodé 500W
- 2 Cycliode 1KW type ADB ACP1001

## Régie : prévoir 1 Pro-tente étanche pouvant se fermer entièrement (3X3m)

- 1 Jeu d'orgue 24 circuits à memoire avec sequentiel type AVAB Presto ou MA Lightcommander

## Machinerie :

- 1 Tube Alu Noir 3m
- 2 Tube Alu Noir 2m
- 6 Sangle à cliquet Noire
- 16 Platine sol pour projecteur

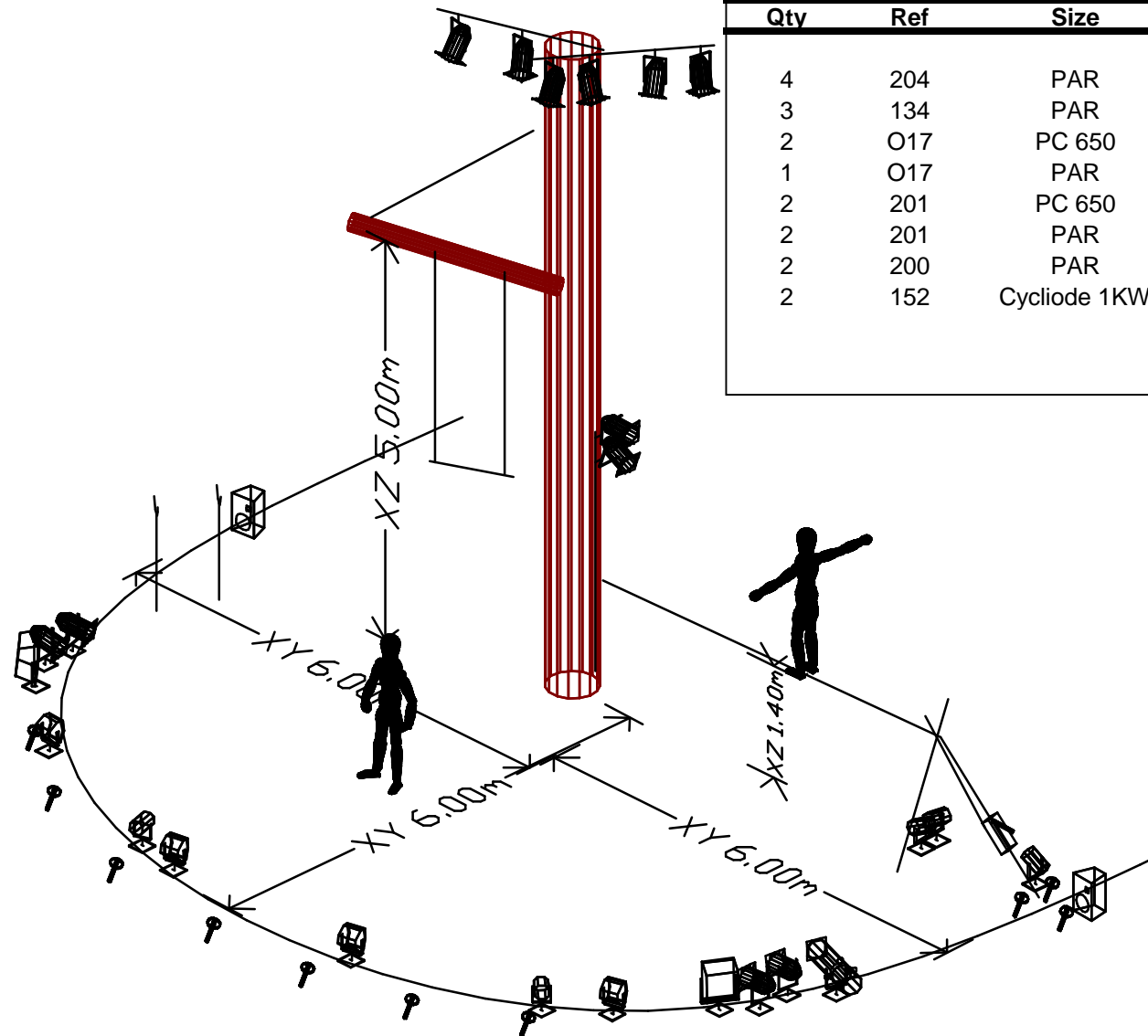
SAC Poubelle 50 Litre  
Bache / Polyane

## Electricité

- 1 Alimentation 32A tetra sur diff 30mA
- 1 Armoire de distribution 32A tetra avec 3 départ Tetra pour les bloc et minimum 1 départ 16A pour le son
- 3 Bloc Gradateur 6X2Kw
- 3 Multi 6 circuits 25m
- Kit cablage 16A + doublettes






## Son :

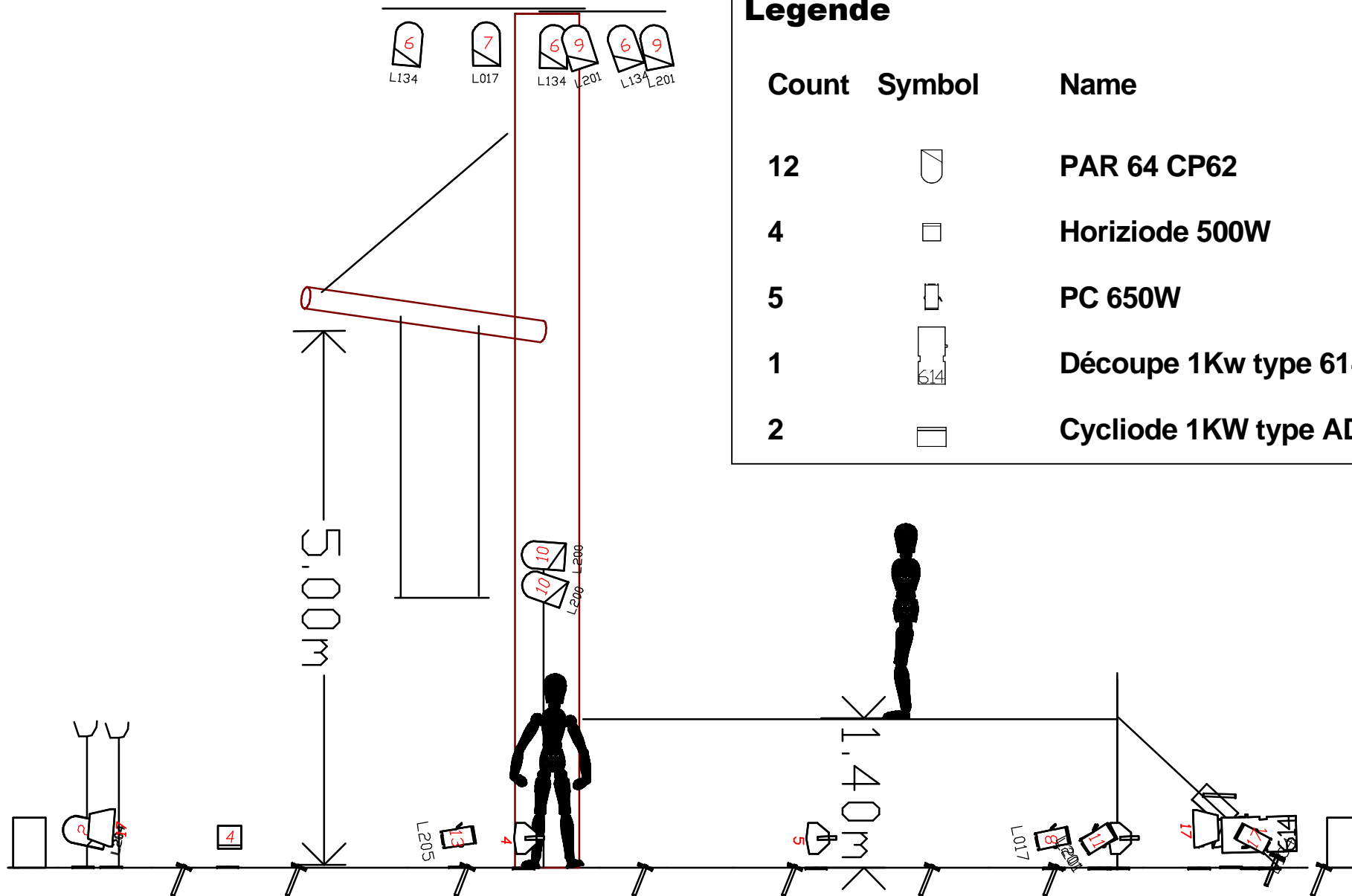
- 1 Mixette avec minimum 1 entrée ligne stéréo et 1 sortie MASTER
- 1 Lecteur CD Pro
- 2 Enceinte Min 300W type wedge pour poser au sol
- 1 ampli 2 canaux adapté aux enceintes
- 2 Cable speakon 25m



## Implantation Light

### Legende

Count	Symbol	Name
12		PAR 64 CP62
4		Horiziode 500W
5		PC 650W
1		Découpe 1Kw type 614SX
2		Cycliode 1KW type ADB ACP1



## Implantation Light

